



MĚSTSKÝ ÚŘAD ČESKÝ KRUMLOV

Stavební úřad

Kaplická 439, Český Krumlov, tel.: 380 766 801, 380 766 800

Sp. zn.: S-MUCK 00607/2019-Ma

Č.j.: MUCK 36047/2019

Vyřizuje: Lukáš Markovec

Petra Benčová

Josef Bohoněk

Český Krumlov, dne 08.07.2019

ROZHODNUTÍ

PRODLOUŽENÍ PLATNOSTI ROZHODNUTÍ

VEŘEJNOU VYHLÁŠKOU

Výroková část:

Stavební úřad Městského úřadu Český Krumlov, jako stavební úřad příslušný podle § 13 odst. 1 písm. c) zákona č. 183/2006 Sb., o územním plánování a stavebním řádu (stavební zákon), v platném znění, (dále jen "stavební zákon") na podkladě žádosti o prodloužení platnosti územního rozhodnutí, kterou dne 04.01.2019 podal:

Jihočeský kraj, zastoupený Ing. Jiřím Klásou, vedoucím odboru dopravy a silničního hospodářství, Krajského úřadu Jihočeského kraje, IČO 70890650, U Zimního stadionu 1952/2, České Budějovice 7, 370 01 České Budějovice 1,

který je zastoupen na základě plné moci společností ZESA spol. s r.o., zastoupená Ing. Radkem Lukešem, jednatelem společnosti, IČO 48202592, Jírovcova 1620/21, České Budějovice 3, 370 01 České Budějovice 1,

(dále jen "žadatel"), podle § 93 odst. 3 stavebního zákona

p r o d l o Ź u j e

do **5 let ode dne nabytí právní moci tohoto rozhodnutí** platnost územního rozhodnutí spis. zn. S-MUCK 52145/2015-Ma ze dne 16.11.2016 na stavbu:

**" rekonstrukce silnice III/1631 a III/1634 v úseku Nová Pec - Zadní Zvonková,
5. etapa - obchvat Bližší Lhoty (km 6,430 - km 7,580)"
Bližší Lhota, Horní Planá**

(dále jen "stavba") na pozemcích parc. č. 302, 303, 341, 1629/1, 1629/2, 1629/4, 1629/5, 1630, 1631, 1632/2, 1632/3, 1644/1, 1648/1, 1648/2, 1648/3, 1648/9, 1648/12, 1649/1, 1649/2, 1650/1, 1650/6, 1650/8, 1650/9, 1650/13, 1651/1, 1653, 1660/1, 1660/2, 1660/6, 1665/1, 1665/2, 1675/2, 1676/5, 1676/6, 1677/4, 1677/5, 1678/1, 1679/1, 1680, 1681/1, 1681/2, 1684/1, 1691/1, 1691/3, 1691/4, 2393, 2395, 1660/8 v katastrálním území Zvonková.

Účastníci řízení, na něž se vztahuje rozhodnutí správního orgánu podle § 27 odst. 1 správního řádu a § 85 odst. 1) písm. a) a § 85 odst. 2) písm. a) stavebního zákona:

Jihočeský kraj, zastoupený Ing. Jiřím Klásou, vedoucím odboru dopravy a silničního hospodářství, U Zimního stadionu 1952/2, České Budějovice 7, 370 01 České Budějovice 1

Město Horní Planá, Stavební úřad, Náměstí 54, 382 26 Horní Planá

Vojenské lesy a statky ČR, s.p., Pod Juliskou 1621/5, 160 00 Praha 6-Dejvice

Státní pozemkový úřad, KPÚ pro Jihočeský kraj, Husinecká 1024/11a, 130 00 Praha 3-Žižkov



ADALBERT STIFTER HOF s.r.o., Lipno nad Vltavou 71, 382 78 Lipno nad Vltavou

Správa Národního parku Sumava, I. máje 260/19, 385 01 Vimperk II

SITTER s.r.o., Valtrov 41, Horní Planá-Bližší Lhota, 384 51 Volary

mactra a.s., V jirchářích 148/4, 110 00 Praha 1-Nové Město

SETEBOS s.r.o., Pod bání 2146/8, 180 00 Praha 8-Libeň

Úřad pro zastupování státu ve věcech majetkových, Územní pracoviště České Budějovice, Rašínovo
nábřeží 390/42, Nové Město, 128 00 Praha 28

Sberbank CZ, a.s., Na Pankraci 1724/129, 140 00 Praha 4-Nusle

LESOTRANS s.r.o., Křenova 438/7 Praha 6-Veleslavín 162 00 Praha 616

Odůvodnění:

Žadatel dne 04.01.2019 oznámil stavebnímu úřadu, že na stavbu nebylo vydáno stavební povolení do dvou let ode dne, kdy územní rozhodnutí č. j. MUCK 54263/2016 ze dne 16.11.2016 nabylo právní moci, a proto žádá o prodloužení platnosti rozhodnutí o umístění stavby, které vydal stavební úřad Městského úřadu Český Krumlov.

Nevydání stavebního povolení v době platnosti územního rozhodnutí je z důvodů velkého rozsahu stavebního záměru a časové náročnosti zajištění potřebných podkladů pro vydání příslušného rozhodnutí, ač bylo již o vydání stavebního povolení požádáno.

Stavební úřad podle § 93 odst. 3 stavebního zákona oznámil zahájení řízení dotčeným orgánům, účastníkům řízení a veřejnosti a upozornil je v souladu s § 93 odst. 3 stavebního zákona na lhůtu pro podání závazných stanovisek, námitek a připomínek. Do stanoveného termínu stavební úřad žádné námítky, připomínky ani stanoviska neobdržel.

Při stanovení okruhu účastníků řízení vycházel stavební úřad z ustanovení § 85 stavebního zákona. Do okruhu účastníků řízení byli zahrnuti vlastníci dotčených pozemků a staveb, a vlastníci sousedních pozemků a staveb, kteří mohou být rozhodnutím přímo dotčeni (viz. rozdělovník).

Oproti vydanému územnímu rozhodnutí č. j. MUCK 54263/2016 ze dne 16.11.2016 byl upraven rozsah dotčených pozemků a okruh účastníků řízení, a to z důvodu zániku a dělení dotčených pozemků nebo pozemků sousedních.

Vypořádání s návrhy a námítkami účastníků: Účastníci neuplatnili návrhy a námítky.

Vyhodnocení připomínek veřejnosti: připomínky veřejnosti nebyly uplatněny.

Vypořádání s vyjádřeními účastníků k podkladům rozhodnutí: Účastníci se k podkladům rozhodnutí nevyjádřili.

Stavební úřad posoudil důvody, pro které nebyla stavba zahájena:

- jedná se o stavbu silnice III. třídy vedené v nové trase (obchvat Bližší Lhoty) a související etapy jsou v navazujícím stavebním řízení napadány odvoláním - stavební úřad dospěl k závěru, že se jedná o odůvodněný případ, kdy lze lhůtu platnosti územního rozhodnutí prodloužit na 5 let dle § 93 odst. 1) stavebního zákona,
- zůstaly nezměněny předpoklady, za kterých bylo rozhodnutí o umístění stavby vydáno a současně zůstala nezměněna stanoviska dotčených orgánů.

Dále byla stavebnímu úřadu spolu se žádostí předložena aktualizovaná stanoviska vlastníků technické infrastruktury.

Na základě výše uvedených důvodů stavební úřad žádosti o prodloužení lhůty platnosti územního rozhodnutí vyhověl. Stavební úřad proto rozhodl, jak je uvedeno ve výroku rozhodnutí, za použití ustanovení právních předpisů ve výroku uvedených.

Poučení účastníků:

Proti tomuto rozhodnutí lze podat odvolání ve lhůtě do 15 dnů ode dne jeho oznámení, k odboru region. rozvoje, územ. plánování, staveb. řádu a investic Krajského úřadu Jihočeského kraje v Českých Budějovicích, podáním u zdejšího správního orgánu.

Odvolání se podává s potřebným počtem stejnopisů tak, aby jeden stejnopis zůstal správnímu orgánu a aby každý účastník dostal jeden stejnopis. Nepodá-li účastník potřebný počet stejnopisů, vyhotoví je správní orgán na náklady účastníka.

Odvoláním lze napadnout výrokovou část rozhodnutí, jednotlivý výrok nebo jeho vedlejší ustanovení. Odvolání jen proti odůvodnění rozhodnutí je nepřípustné.

Ve smyslu § 82 odst. 2 správního řádu musí mít odvolání náležitosti uvedené v § 37 odst. 2 správního řádu a musí obsahovat údaje o tom, proti kterému rozhodnutí směřuje, v jakém rozsahu ho napadá a v čem je spatřován rozpor s právními předpisy nebo správnosti rozhodnutí nebo řízení, jež mu předcházelo. Není-li v odvolání uvedeno, v jakém rozsahu odvolatel rozhodnutí napadá, platí, že se domáhá celého rozhodnutí.

Johana H A N U Š O V Á
vedoucí stavebního úřadu

Poplatek:

Správní poplatek podle zákona č. 634/2004 Sb., o správních poplatcích, v platném znění, se nevyměřuje.

Obdrží:

- **Účastníci územního řízení podle § 85 odst. 1 písm. a) a b) stavebního zákona (do vlastních rukou na doručenkou, do datových schránek):**

1. Jihočeský kraj, zastoupený Ing. Jiřím Klásou, vedoucím odboru dopravy a silničního hospodářství,
IDDS: kdib3rr

sídlo: U Zimního stadionu č.p. 1952/2, České Budějovice 7, 370 01 České Budějovice 1

2. Město Horní Planá, IDDS: re7bd6q

sídlo: Náměstí č.p. 54, 382 26 Horní Planá

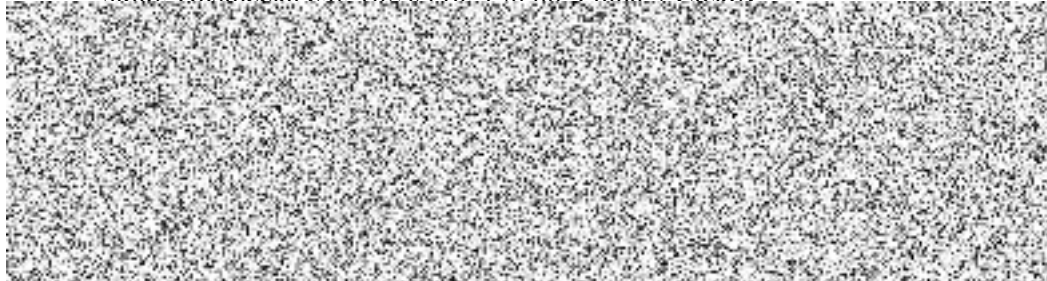
- **Účastníci územního řízení podle § 85 odst. 2 písm. a) stavebního zákona (do vlastních rukou na doručenkou, do datových schránek):**

3. Vojenské lesy a statky ČR, s.p., IDDS: bjds93z

sídlo: Pod Juliskou č.p. 1621/5, 160 00 Praha 6-Dejvice

4. Státní pozemkový úřad, KPÚ pro Jihočeský kraj, IDDS: z49per3

sídlo: Husinecká č.p. 1024/11a, 130 00 Praha 3-Žižkov



11. ADALBERT STIFTER HOF s.r.o., IDDS: grki7mr

sídlo: Lipno nad Vltavou č.p. 71, 382 78 Lipno nad Vltavou



17. Správa Národního parku Sumava, IDDS: mmwuufk

sídlo: 1. máje č.p. 260/19, 385 01 Vimperk II



22. SITTE s.r.o., IDDS: dkf794x

sídlo: Valtrov č.p. 41, Horní Planá-Bližší I hoda, 384 51 Volary



26. mactra a.s., IDDS: xfpqyd6

sídlo: V jirchářích č.p. 148/4, 110 00 Praha 1-Nové Město

27. SETEBOS s.r.o., IDDS: ck3zxsu



31. Úřad pro zastupování státu ve věcech majetkových, Územní pracoviště České Budějovice, IDDS: 8upftbv

sídlo: Rašínovo nábřeží č.p. 390/42, Nové Město, 128 00 Praha 28



36. LESOTRANS s.r.o., IDDS: fgaiav2, sídlo: Křenova č.p. 438/7, Praha 6-Veleslavín, 162 00 Praha 616

37. E.ON Česká republika, s. r. o., IDDS: 3534cwz

sídlo: F. A. Gerstnera č.p. 2151/6, České Budějovice 7, 370 01 České Budějovice 1

38. Česká telekomunikační infrastruktura a.s., IDDS: qa7425t

sídlo: Olšanská č.p. 2681/6, 130 00 Praha 3-Žižkov

39. Správa a údržba silnic Jihočeského kraje, závod Prachovice, IDDS: cadk8eb

sídlo: Nemanická č.p. 2133/10, České Budějovice 3, 370 10 České Budějovice 10

40. Povodí Vltavy, státní podnik, s.p. České Budějovice, IDDS: gg4t8hf



- **Účastníci územního řízení podle § 85 odst. 2 písm. b) stavebního zákona a veřejnost (veřejnou vyhláškou a dálkovým přístupem) - dle § 87 odst. 3 SZ se účastníci podle § 85 odst. 2 písm. b) identifikují označením pozemků a staveb evidovaných v KN:**

vlastníci pozemků v katastrálním území Zvonková: parc. č. 299, 300, 306, 1648/6, 1648/11, 1649/4, 1650/2, 1650/3, 1650/4, 1650/7, 1650/10, 1650/11, 1650/12, 1650/15, 1650/16, 1650/17, 1651/5, 1651/7, 1663/1, 1663/2, 1685, 1676/7, 1677/6

- **Dotčené orgány (jednotlivě - obyčejným dopisem poštou, do datových schránek):**

42. Krajský úřad - Jihočeský kraj, odbor životního prostředí, zemědělství a lesnictví, IDDS: kdib3rr
sídlo: U Zimního stadionu č.p. 1952/2, České Budějovice 7, 370 01 České Budějovice 1
43. Krajská hygienická stanice Jihočeského kraje se sídlem v Českých Budějovicích, IDDS: agzai3c
sídlo: Na Sadech č.p. 1858/25, České Budějovice 3, 370 01 České Budějovice 1
44. Vojenský lesní úřad, IDDS: hjyaavk
sídlo: Tychonova č.p. 221/1, 160 00 Praha 6-Hradčany
45. Krajské ředitelství policie Jihočeského kraje, Územní odbor Český Krumlov, Dopravní inspektorát, IDDS: eb8ai73
sídlo: Lannova tř. č.p. 193/26, České Budějovice 6, 370 01 České Budějovice 1
46. Správa Národního parku Šumava, pracoviště Horní Planá, IDDS: mmwuufk
sídlo: 1. máje č.p. 260/19, 385 01 Vimperk II
47. Hasičský záchranný sbor Jihočeského kraje, územní odbor Český Krumlov, IDDS: ph9aiu3
sídlo: Domoradice č.p. 125, 381 01 Český Krumlov 1
48. Ministerstvo obrany ČR, Sekce ekonomická a majetková, odbor ochrany územních zájmů a řízení programů nemovité infrastruktury, IDDS: hjyaavk
sídlo: Teplého č.p. 1899, Pardubice V-Zelené Předměstí, 530 02 Pardubice 2
49. Městský úřad Český Krumlov, Odbor životního prostředí a zemědělství, Kaplická č.p. 439, Horní Brána, 381 01 Český Krumlov 1
50. Městský úřad Český Krumlov, Odbor dopravy a silničního hospodářství, Kaplická č.p. 439, Horní Brána, 381 01 Český Krumlov 1
51. Městský úřad Český Krumlov, Odbor památkové péče, Kaplická č.p. 439, Horní Brána, 381 01 Český Krumlov 1

- **Ostatní (jednotlivě - do datových schránek):**

52. Krajský úřad - Jihočeský kraj, odbor hospodářské a majetkové správy, IDDS: kdib3rr
sídlo: U Zimního stadionu č.p. 1952/2, České Budějovice 7, 370 01 České Budějovice 1
53. ZESA s.r.o., IDDS: tg5c24z
sídlo: L. B. Schneidera č.p. 414/2, České Budějovice 7, 370 01 České Budějovice 1
54. NIPI bezbariérové prostředí, o.p.s., IDDS: 5ec62h6
sídlo: Havlíčkova č.p. 4481/44, 586 01 Jihlava 1
55. Městský úřad Horní Planá, stavební úřad, IDDS: re7bd6q
sídlo: Náměstí č.p. 54, 382 26 Horní Planá

- **Dále se doručí se žádostí o zveřejnění na úřední desce:**

56. Městský úřad Český Krumlov, odbor vnitřních věcí, Kaplická č.p. 439, 381 01 Český Krumlov
57. Městský úřad Horní Planá, IDDS: re7bd6q
sídlo: Náměstí č.p. 54, 382 26 Horní Planá

Toto rozhodnutí bude vyvěšeno nejméně po dobu 30 dnů na úředních deskách Obce Horní Planá a stavebního úřadu MěÚ Český Krumlov. Oznámení bude též zveřejněno způsobem umožňujícím dálkový přístup (poslední den této lhůty se považuje za den oznámení, byla-li v této lhůtě splněna povinnost zveřejnění způsobem umožňujícím dálkový přístup). Oznámení s vyznačeným datem vyvěšení bude vráceno stavebnímu úřadu.

Vyvěšeno dne

razítko a podpis orgánu, který potvrzuje vyvěšení