

číslo jednací	spisová značka	vyřizuje / telefon / e-mail	Český Krumlov
MUCK 55862/2020/ODSH/SI	S-MUCK/14135/2019/ODSH/SI	Ing. Jan Sládek / 380 766 500 jan.sladek@ckrumlov.cz	05.11.2020



VEŘEJNÁ VYHLÁŠKA

OPRAVNÉ ROZHODNUTÍ

Výroková část:

Městský úřad Český Krumlov, odbor dopravy a silničního hospodářství, jako příslušný správní orgán vydal rozhodnutí – stavební povolení - č.j. MUCK 54890/2020/ODSH/SI dne 02.11.2020, kterým byla povolena stavba:

Rekonstrukce silnice III/1631 a III/1634, v úseku Nová Pec - Zadní Zvonková, 5.etapa - obchvat Blížší Lhoty (km 6,430 - km 7,580)

Správní orgán rozhodnutím podle § 70 zákona č. 500/2004 Sb., správní řád, v platném znění, opravuje v písemném vyhotovení rozhodnutí zřejmou nesprávnost ve výroku rozhodnutí v části III. Podmínky pro užívání stavby, na straně 10 a to tak, že text zřejmé nesprávnosti

- ~~6. V zájmu omezení rizika střetů s migrujícími živočichy a snížení hladiny rušení (zejména rysa ostrovida, losa evropského, vydra říční, chřástala polního a netopýry, bude uplatněn:~~
 - ~~- zákaz vjezdu motorových vozidel bez zvláštního povolení v době mezi 22:00 – 6:00 hod.,~~
 - ~~- zákaz vjezdu těžkých nákladních automobilů s výjimkou vozidel se zvláštním povolením (obsluha provozů, obhospodařování zemědělských a lesních pozemků).~~
- ~~7. Provádět pravidelný monitoring intenzity dopravy a předem připravit dopravně organizační opatření regulující (v případě potřeby) množství vozidel. Pro zavedení opatření je stanoven rámcový limit dopravní zátěže daný hodnotou RPD1 = 300 voz./24 hod.~~
- ~~8. Po dobu nejméně 5 let pokračovat v ornitologickém průzkumu stejnou nebo obdobnou metodikou jako byla použita při monitoringu v roce 2010 (Červený a kol. 2010).~~
- ~~9. Po dobu nejméně 5 let pokračovat v projektu zahájeném v roce 2009 „Využívání koridoru v úseku silnice Přední Zvonková – státní hranice savic“.~~
- ~~10. V případě, že bude monitoringem prokázán negativní vliv na populace zvláště chráněných druhů nebo druhů, které jsou předmětem ochrany EVL nebo PO Šumava, stanovit požadavky na velikost a rozložení odstupů mezi vozidly pro umožnění bezproblémové migrace podle zásad uvedených v metodickém dokumentu MD ČR TP 219 „Dopravně inženýrská data pro kvantifikaci vlivů automobilové dopravy na životní prostředí.“ (EDIP, 2010).~~
- ~~11. Podmínky uvedené v bodech 3. až 10. vyplývají ze závazného stanoviska Krajského úřadu Jihočeského kraje, odboru životního prostředí, zemědělství a lesnictví ze dne 16. 6. 2015, č. j. KUJCK 46092/2015/OZZL, sp. zn. OZZL 46091/2015/kaper k ověření~~

souladu stanoviska k posouzení vlivů provedení záměru na životní prostředí č. j. KUJCK 28293/2006 OZZL/80/Hon ze dne 13. 6. 2011.

~~12. Stavebník zajistí, aby byly před započatím užívání stavby provedeny a vyhodnoceny zkoušky předepsané zvláštními předpisy a doloží tyto podklady: ...~~

se opravuje tak, že:

- body 6., 7., 9., 10. se ruší
- bod 8. se přečíslovává na bod 6. a jeho znění se opravuje takto:

„6. Po dobu nejméně 5 let pokračovat v ornitologickém průzkumu stejnou nebo obdobnou metodikou jako byla použita při monitoringu v roce 2010 (Červený a kol. 2010) v rozsahu podle provedeného biologického hodnocení vztahujícímu se k předmětu stavby.“
- bod 11. se přečíslovává na bod 7. a jeho znění se opravuje takto:

„7. Podmínky uvedené v bodech 3. až 6. vyplývají ze závazného stanoviska Krajského úřadu Jihočeského kraje, odboru životního prostředí, zemědělství a lesnictví ze dne 16. 6. 2015, č. j. KUJCK 46092/2015/OZZL, sp. zn. OZZL 46091/2015/kaper k ověření souladu stanoviska k posouzení vlivů provedení záměru na životní prostředí č. j. KUJCK 28293/2006 OZZL/80/Hon ze dne 13. 6. 2011.
- bod 12. se přečíslovává na bod 8.

Účastníci řízení, na něž se vztahuje rozhodnutí správního orgánu:

Jihočeský kraj, zastoupený Ing. Jiřím Klásou, vedoucím odboru dopravy a silničního hospodářství, U Zimního stadionu 2/1952, 370 01 České Budějovice

Město Horní Planá, Náměstí 54, 382 26 Horní Planá

Státní pozemkový úřad, Krajský pozemkový úřad pro Jihočeský kraj, pobočka Český Krumlov, 5. května 287, 381 01 Český Krumlov



SITTER s.r.o., Valtrov 41, 384 51 Horní Planá



Vojenské lesy a statky ČR, s.p., divize Horní Planá, Pod Juliskou 5/1621, 160 00 Praha



Správa Národního parku Sumava, 1. máje 19/260, 385 01 Vimperk



mactra a.s., V jirchářích 4/148, 110 00 Praha

ADALBERT STIFTER HOF s.r.o., Lipno nad Vltavou 71, 382 78 Lipno nad Vltavou

Státní pozemkový úřad, Husinecká 11a/1024, 130 00 Praha
Česká telekomunikační infrastruktura a.s., Olšanská 2681/6, 130 00 Praha
E.ON Distribuce, a.s., Lidická 1873/36, 602 00 Černá Pole.

Odůvodnění:

Ve výroku písemného vyhotovení rozhodnutí se vyskytla zřejmá nesprávnost ve výroku rozhodnutí, konkrétně ve výčtu podmínek pro užívání stavby. Správní orgán z moci úřední vydává toto opravné rozhodnutí.

Účastníci řízení - další dotčené osoby:

- vlastníci pozemků st. p. 299, 300, 302, 303, 306, parcelní č.1648/6, 1648/11, 1649/2, 1649/4, 1650/2, 1650/3, 1650/6, 1650/7, 1650/10, 1650/11, 1650/12, 1650/13, 1650/15, 1650/16, 1650/17, 1651/5, 1651/7, 1660/9, 1661/1, 1663/1, 1663/2, 1676/6, 1676/7, 1677/6, 1678/7, 1681/3, 1724/1 v k.ú. Zvonková.

Poučení účastníků:

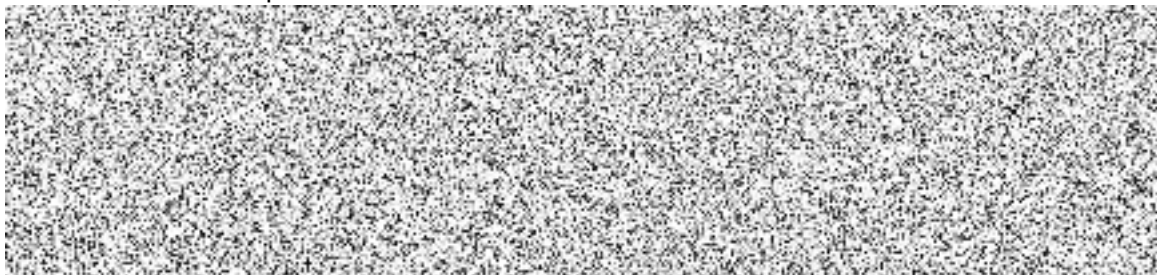
Podle § 70 správního řádu právo podat odvolání proti tomuto rozhodnutí má pouze účastník, který jím může být přímo dotčen. Proti tomuto rozhodnutí se lze odvolat do 15 dnů ode dne jeho oznámení ke Krajskému úřadu - Jihočeský kraj podáním u zdejšího správního orgánu. Včas podané a přípustné odvolání má odkladný účinek.

Ing. Jan Sládek
vedoucí ODaSH

Obdrží:

účastníci podle § 109 písmeno a), b), c) stavebního zákona (doručenky)

1. ZESA s.r.o., IDDS: tg5c24z
2. Město Horní Planá, IDDS: re7bd6q
3. Státní pozemkový úřad, Krajský pozemkový úřad pro Jihočeský kraj, pobočka Český Krumlov, IDDS: z49per3



11. SITTER s.r.o., IDDS: dkf794x



14. Vojenské lesy a statky ČR, s.p., divize Horní Planá, IDDS: bjds93z



18. Správa Národního parku Šumava, IDDS: mmwuufk



26. macra a.s., IDDS: xipqydb

27. ADALBERT STIFTER HOF s.r.o., IDDS: grki7mr



29. Pováží Vltavy, státní podnik, závod Horní Vltava, IDDS: gg4t8hf

30. Správa a údržba silnic Jihočeského kraje p.o., závod Prachatice, IDDS: cadk8eb

účastníci podle § 109 písmeno d) stavebního zákona (doručenky)

31. E.ON Distribuce, a.s., IDDS: nf5dxbu

32. CETIN a.s., IDDS: qa7425t

účastníci podle § 109 písmeno písm. e) a f) stavebního zákona, kterým je doručováno veřejnou vyhláškou:

- 33. vlastníci pozemků st. p. 299, 300, 302, 303, 306, parcelní č.1648/6, 1648/11, 1649/2, 1649/4, 1650/2, 1650/3, 1650/6, 1650/7, 1650/10, 1650/11, 1650/12, 1650/13, 1650/15, 1650/16, 1650/17, 1651/5, 1651/7, 1660/9, 1661/1, 1663/1, 1663/2, 1676/6, 1676/7, 1677/6, 1678/7, 1681/3, 1724/1 v k.ú. Zvonková.

Na vědomí:

34. Městský úřad Český Krumlov, stavební úřad, Kaplická č.p. 439, Horní Brána, 381 01 Český Krumlov 1

35. Městský úřad Český Krumlov, Odbor životního prostředí a zemědělství, Kaplická č.p. 439, Horní Brána, 381 01 Český Krumlov 1

36. Správa Národního parku Šumava, Odbor státní správy CHKO Šumava, IDDS: mmwuufk

37. Krajská hygienická stanice Jihočeského kraje se sídlem v Českých Budějovicích, Oddělení hygieny obecné a komunální, IDDS: agzai3c

38. Hasičský záchranný sbor Jihočeského kraje, územní odbor Český Krumlov, IDDS: ph9aiu3

39. Vojenský lesní úřad, IDDS: hjyaavk

40. Krajské ředitelství policie Jihočeského kraje, územní odbor Český Krumlov, dopravní inspektorát, IDDS: eb8ai73

41. Městský úřad Horní Planá, odbor životního prostředí, IDDS: re7bd6q

42. Krajský úřad - Jihočeský kraj, odbor životního prostředí, zemědělství a lesnictví, IDDS: kdib3rr

Ostatní:

43. Městský úřad Český Krumlov, úřední deska, Kaplická č.p. 439, Horní Brána, 381 01 Český Krumlov 1

Jiné:

44. Město Horní Planá, úřední deska, IDDS: re7bd6q

Toto opravné rozhodnutí musí být vyvěšeno na úřední desce Městského úřadu Český Krumlov a Městského úřadu Horní Planá po dobu 30 dnů. Třicátým dnem po vyvěšení se rozhodnutí podle § 25 odst. 2 správního řádu považuje za doručené, byla-li v této lhůtě splněna povinnost zveřejnění způsobem umožňujícím dálkový přístup.

Vyvěšeno dne:

Sejmuto dne:

Razítko, podpis orgánu, který potvrzuje vyvěšení a sejmutí oznámení.

Toto rozhodnutí musí být též zveřejněno způsobem umožňujícím dálkový přístup – na elektronické úřední desce Městského úřadu Český Krumlov a Městského úřadu Horní Planá po dobu 30 dnů.

Vyvěšeno dne:

Sejmuto dne:

Razítko, podpis orgánu, který potvrzuje vyvěšení a sejmutí oznámení.